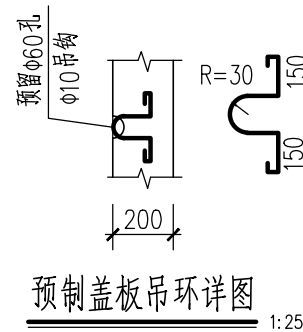
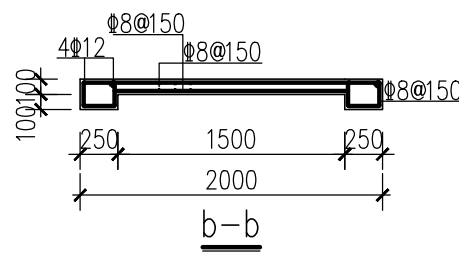
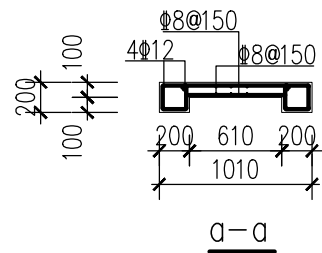
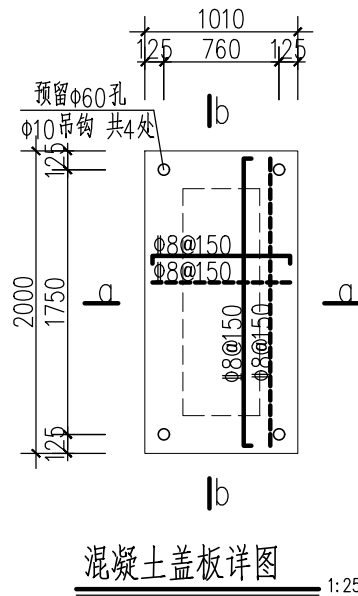
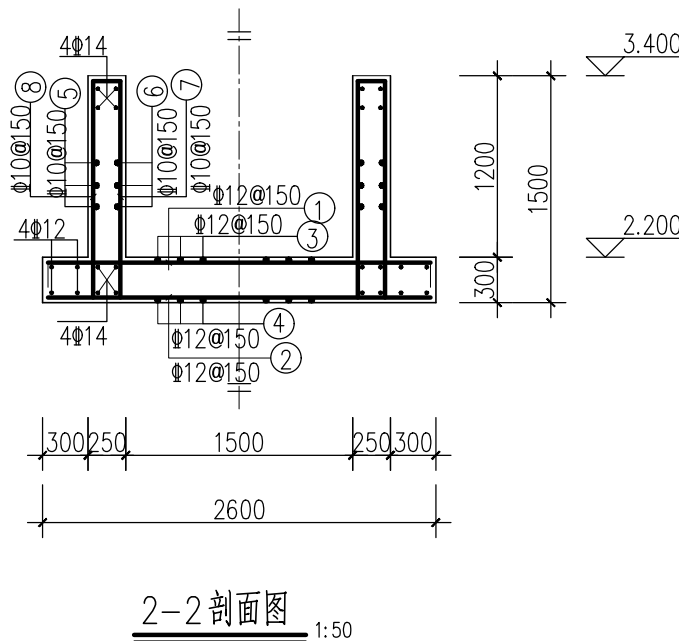
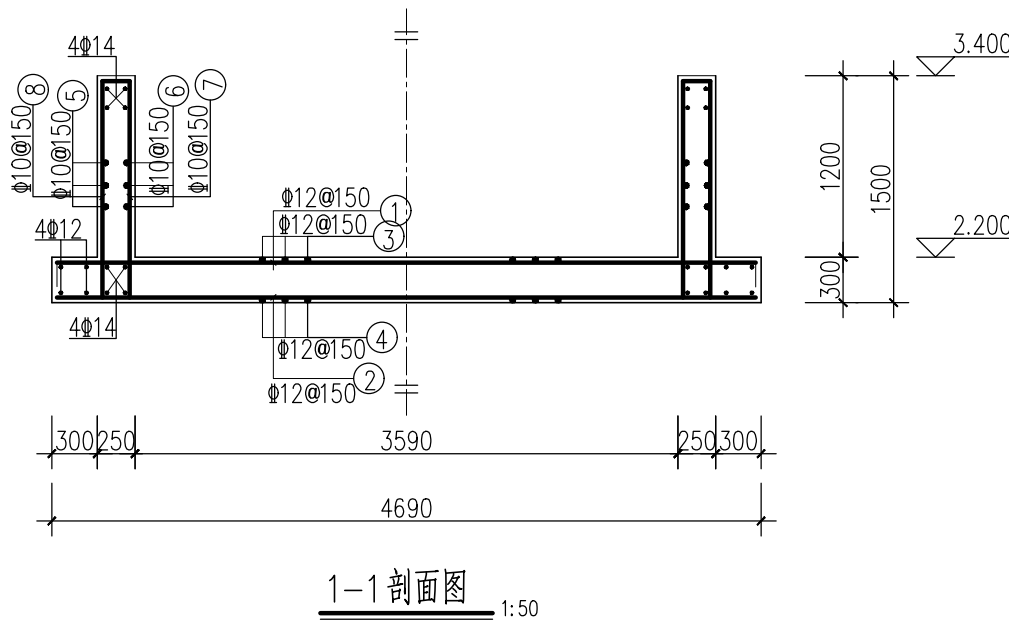
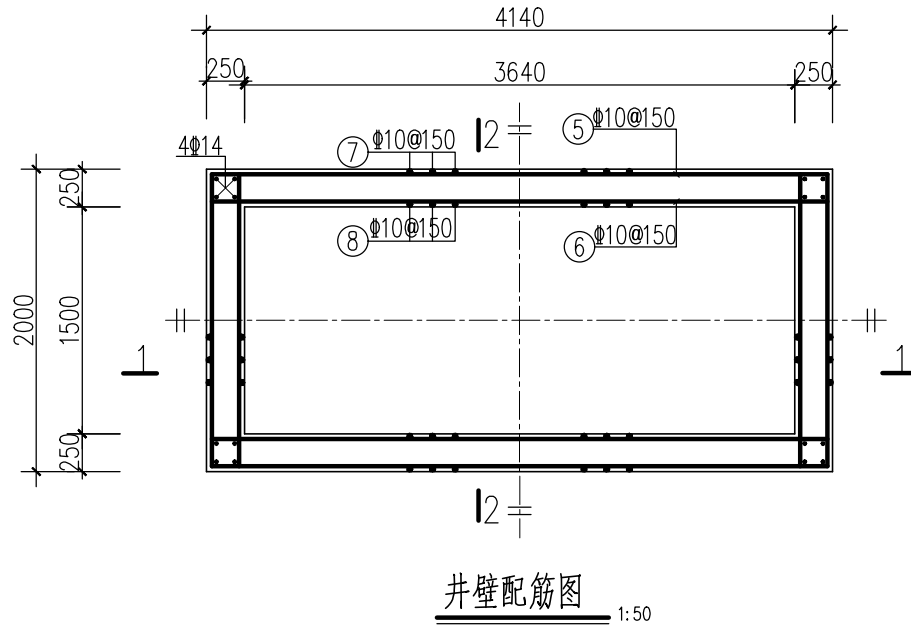
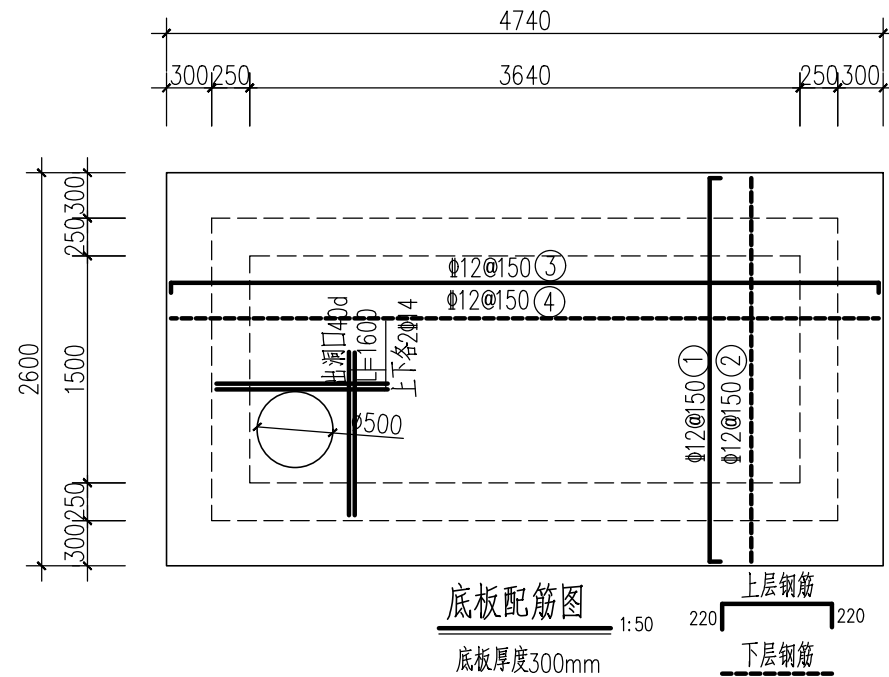


景观	
水工	环卫
道路	桥梁
设备	暖通
电气	仪表
建筑	结构
给水	排水
会签	



## 钢筋表

编号	简图	直径	每根全长 (mm)	根数
1		12	2970	@150
2		12	2530	@150
3		12	5110	@150
4		12	4670	@150
5		10	15200	@150
6		10	16640	@150
7		10	2060	@150
8		10	2060	@150

注：钢筋仅表示钢筋形状、直径；每根全长、根数等，施工时需按实放样。

审核	徐震	校核	杨青坡	阶段	施工图设计
设计负责人	姜序	校对	杨青坡	专业	结构
专业负责人	王兴	设计	吴东宇	比例	见图
		制图		日期	2024.11.01



上海市政工程设计研究总院(集团)有限公司

SHANGHAI MUNICIPAL ENGINEERING DESIGN INSTITUTE (GROUP) CO., LTD.

东莞市望洪污水处理厂再生水利用工程

流量计井3 结构配筋图

项目编号	2024GD183SS
子项名称	特殊井
图号	DC01C-03-14
修正号	

